



**RÉPUBLIQUE  
FRANÇAISE**

*Liberté  
Égalité  
Fraternité*

**AGENCE  
NATIONALE  
DE LA COHÉSION  
DES TERRITOIRES**



**COMITE LOCAL DE COHÉSION DES TERRITOIRES  
Déclinaison locale de l'ANCT en Essonne  
CLCT du 13 avril 2021**



## Ordre du jour de la séance du 13 avril 2021 :

### Introduction

#### **1- L'accompagnement de l'ANCT pour les projets des territoires**

Appui national (J Megdoud), et appui local (préfecture, DDT)

#### **2- L'accompagnement des partenaires de l'ANCT et des acteurs locaux auprès des collectivités locales**

- l'offre d'ingénierie du Conseil départemental, et du CAUE
- l'accompagnement de la Banque des territoires
- l'accompagnement du Cerema
- l'accompagnement de l'Ademe

#### **3- L'expression des besoins des collectivités et leurs attentes**

#### **4- Échanges**



# L'installation du Comité Local de Cohésion Territoriale (CLCT) Mise en œuvre de l'ANCT en Essonne

Introduction par M. le Préfet de l'Essonne

Intervention du Conseil Départemental de l'Essonne



# 1- L'accompagnement de l'ANCT pour les projets des territoires

Appui national

**Julien MEGDOUD**

Chargé de mission Ile-de-France / Centre-Val de Loire

Pôle interface et contrats territoriaux

Direction Appui opérationnel et stratégique

# 1. Rappel du champ de compétence

- l'accès aux services,
- la revitalisation des centres des villes moyennes et petites villes exerçant des fonctions de centralité,
- le développement des territoires ruraux,
- l'aménagement, le développement et la protection des massifs de montagne,
- le soutien à la ré-industrialisation des territoires,
- l'aménagement numérique, la couverture mobile,
- le développement des usages numériques,
- l'amélioration des conditions de vie des quartiers prioritaires de la politique de la ville,
- la revitalisation commerciale, artisanale et immobilière,
- l'appui à la structuration de projets de territoires,
- l'appui aux diagnostics territoriaux,
- le transfert de connaissances et la mutualisation des bonnes pratiques entre collectivités,
- l'appui à la réflexion prospective,
- l'appui à la coopération entre les territoires...



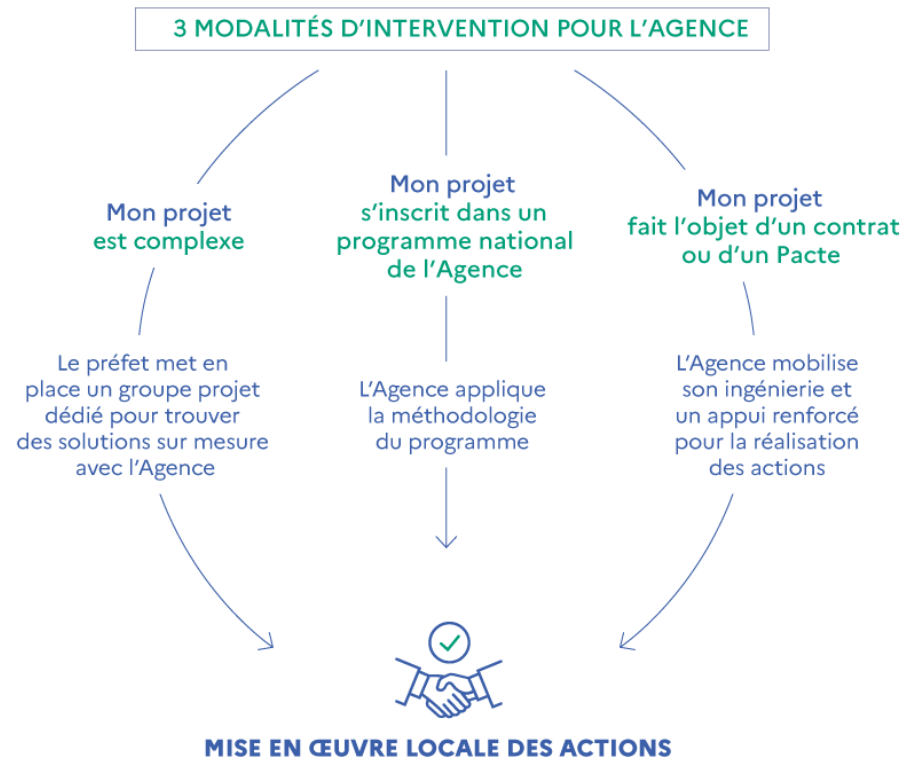
## 2. Les principes d'intervention

- Simplification
- Coordination
- Souplesse et adaptation
- Complémentarité et subsidiarité
- Priorisation
- Continuité

# 3. L'offre de services aux territoires

L'intervention de l'agence est très déconcentrée et s'organise autour de 3 axes :

- Déclinaison territoriale d'un programme national
- Mise en œuvre d'un contrat territorial ou d'un pacte
- Accompagnement d'un projet sur mesure





# 3. L'offre de services aux territoires

- Les programmes d'intervention territorialisés
- L'accompagnement sur mesure
- La contractualisation

# 3. L'offre de services aux territoires

## Les programmes d'intervention territorialisés

### TERRITOIRES ET RURALITÉS

- Action cœur de ville
- France Services
- Territoires d'industrie
- Petites villes de demain
- Ruralités

### POLITIQUE DE LA VILLE

- Cadre de vie, logement, mobilités et tranquillité publique
- Éducation et petite enfance
- Emploi, formation et développement économique
- Soutien à la vie associative et médiation sociale
- Lien social et image des quartiers
- Grande équipe de la réussite républicaine
- Programme européen Urbact

### NUMÉRIQUE

- France Très Haut Débit
- Nouveau lieux, nouveaux liens
- France mobile
- Société numérique
- Mission incubateur de services numériques

# 3. L'offre de services aux territoires

## L'accompagnement sur mesure

- Les compétences internes:
  - Analyses et diagnostics territoriaux
  - Une ingénierie dédiée à la redynamisation de commerces et de services de proximité : études, ingénierie de projet, juridique et foncière
- Les moyens humains et financiers des opérateurs conventionnés (ANAH, CEREMA, ADEME, Banque des Territoires, ANRU)
- Les marchés d'ingénierie
- Possibilité de subventions directes pour de l'ingénierie
- Politiques de modulation des aides de l'ANCT (Conseil d'administration du 15 mars 2021)

# 3. Zoom sur les marchés d'ingénierie

Mobilisables depuis **janvier 2021** à titre **subsidaire**, si et seulement si les ressources présentes localement ou celles des partenaires de l'Agence ne sont pas suffisantes ou disponibles.

**Il comprend 3 lots géographiques et 9 lots nationaux. Chaque lot géographique comprend les marchés suivants :**

- Diagnostics territoriaux et définition des enjeux et orientations stratégiques
- Association des habitants au projet, concertation
- Accompagnement au pilotage et à la mise en œuvre des projets de territoire

**Les lots nationaux sont les suivants :**

- Accompagnement au cadrage et au montage de projet/opération
- Favoriser un développement économique et commercial équilibré
- Développer l'offre culturelle et de loisirs et le tourisme
- Développer l'accès aux équipements et aux services publics et à la santé
- Développer l'accès au numérique
- Transition écologique et bio diversité
- Transition énergétique et gestion énergétique des bâtiments
- Développer l'accessibilité, la mobilité et les connexions
- Accompagner l'implantation des grands projets stratégiques (GPS) étrangers à fort potentiel de création d'emplois

# 3. L'offre de services aux territoires

## La contractualisation : les CRTE

### Les enjeux:

- Associer à court terme tous les territoires au plan de relance
- Accompagner sur la durée du mandat municipal 2020-2026 tous les territoires dans leur projet de territoire
- La transition écologique et la cohésion territoriale, axes transversaux du CRTE
- Favoriser la convergence des dispositifs de contractualisation territoriale
- Simplifier l'accès des porteurs de projets aux crédits de l'État et de ses opérateurs

# 3. L'offre de services aux territoires

## Calendrier des CRTE

### 1 – Le périmètre défini entre le Préfet et les élus locaux

833 projets de périmètres dont 660 à l'échelle intercommunale et 173 portés par des groupements: 6 en Essonne

### 2 – L'élaboration du socle en six mois

Identifier les actions à financer dès 2021 dans le cadre du plan de relance  
Mobiliser des partenaires autour du projet de territoire à faire ou à actualiser  
Recenser les contrats et programmes existants  
Mobiliser des ressources d'ingénierie  
Possibilité de signer un protocole d'initialisation

### 3 – La signature du CRTE d'ici au 30 juin 2021

Le projet de territoire (ambition, grandes orientations, plan d'actions)  
Un protocole financier annuel qui identifie les contributions de l'Etat et des différents partenaires locaux à la mise en œuvre de ces actions.

### 4 – L'amélioration continue

Le projet de territoire et les axes d'intervention du contrat s'enrichissent continuellement (nouvelles priorités, intégration d'autres contrats, nouvelles actions...)

# 3. L'offre de services aux territoires

## Projet de périmètre des contrats de relance et de transition écologique (CRTE)

### ESSONNE (91)

## 6 CONTRATS DE RELANCE ET DE TRANSITION ÉCOLOGIQUE



Périmètre du CRTE



CRTE interdépartemental porté  
par un autre département

Lorem ipsum

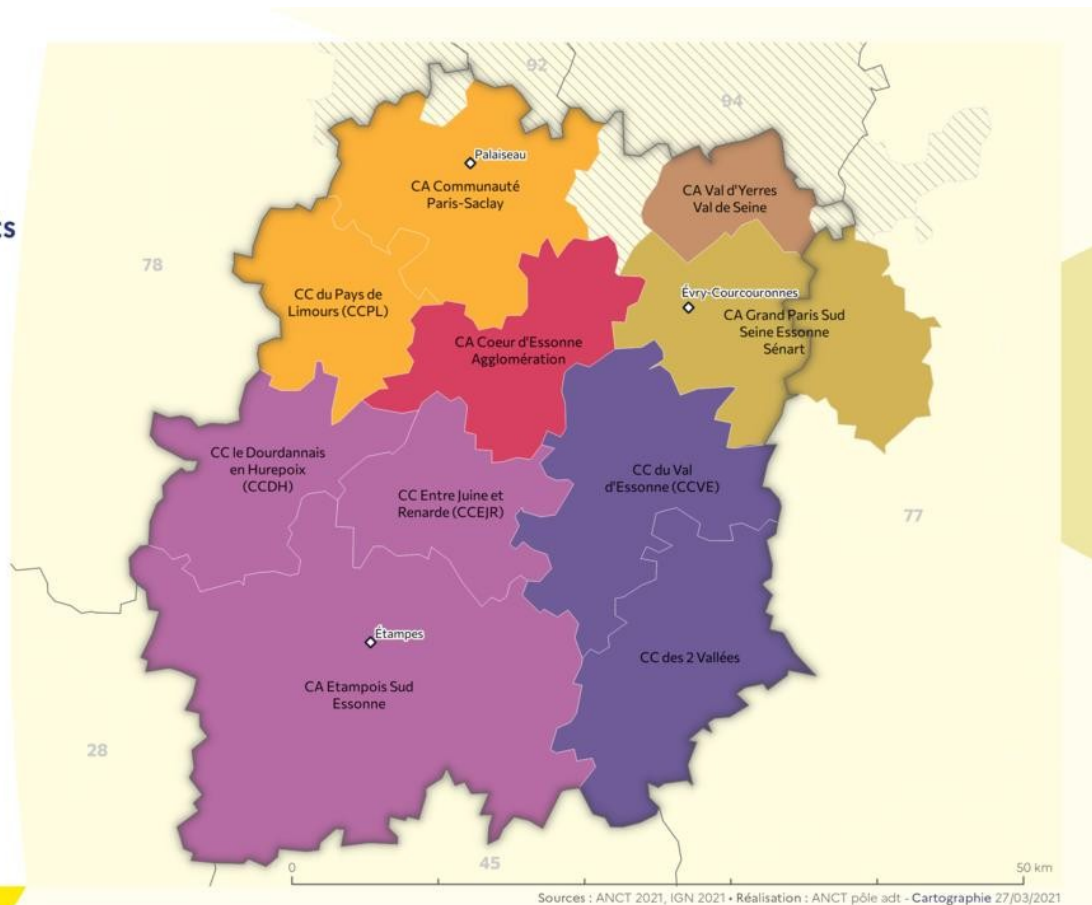
Libellé du groupement  
composant le CRTE



Préfecture, sous-préfecture



Limite du département  
Essonne



# 3. L'offre de services aux territoires

## Modalités d'accompagnement à l'élaboration des CRTE

- Les moyens de l'ANCT au niveau national sont mobilisés de façon complémentaire et subsidiaire aux capacités locales, après analyse par les délégués territoriaux de l'ANCT
- **ANCT :**
  - Production de données, d'analyses et de cartographies <https://www.observatoire-des-territoires.gouv.fr/>
  - Possibilité de soutien en ingénierie
  - Site internet dédié: <https://agence-cohesion-territoires.gouv.fr/crte>
- **Les partenaires :**
  - 60 territoires accompagnés par le CEREMA avec un cofinancement de l'ANCT

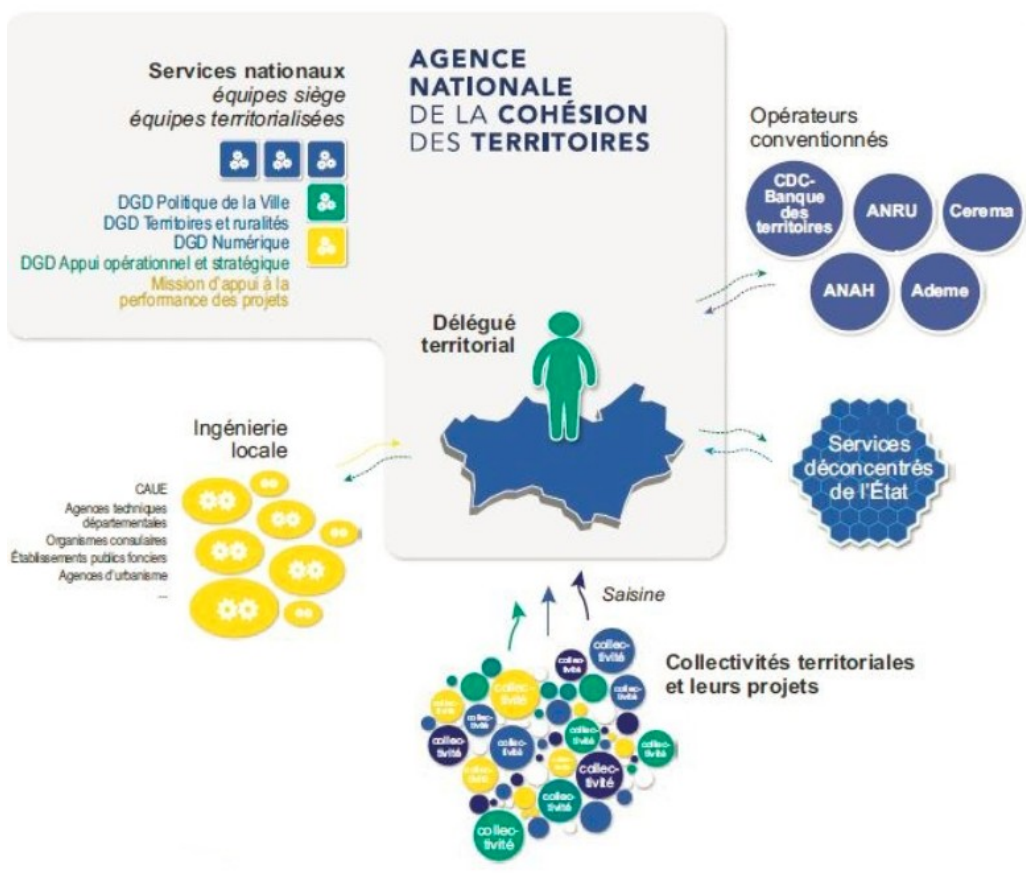
### 3. L'offre de services aux territoires

Les aides financières et d'ingénierie auxquelles peuvent prétendre les collectivités sont recensées sur la plateforme numérique Aides-territoires :

<https://aides-territoires.beta.gouv.fr>



# 1- L'ANCT en Essonne



Le préfet de département est le délégué territorial de l'ANCT :

- Point d'entrée des collectivités locales : **mise en place d'une boîte mail [anct91@essonne.gouv.fr](mailto:anct91@essonne.gouv.fr)** , disponible à partir du 19 avril 2021
- Garant de la réponse apportée par l'ANCT

**Il réunit un comité local de cohésion territoriale au moins deux fois par an.**

# 1- L'ANCT en Essonne

**Le comité de l'ingénierie territoriale de l'État, CITE, réunira quant à lui tous les 2 à 3 mois les services de l'État. Il a notamment pour vocation :**

- D'organisation la cartographie de l'offre d'ingénierie des acteurs locaux
- D'organiser l'élaboration d'une feuille de route stratégique d'intervention de l'ANCT en Essonne
- De mettre en place et de suivre un portefeuille de projets des collectivités soutenus par l'ANCT, etc.

**L'animation et la coordination sont confiées à la DDT et à la DCPPAT.**

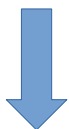
**Ce premier CLCT pourra donner lieu à la mise en place de deux groupes de travail partenariaux pour :**

- Établir la cartographie de l'offre d'ingénierie des acteurs locaux,
- Affiner les besoins des collectivités et contribuer à la feuille de route partagée.

# 1- L'ANCT en Essonne

Mon projet est complexe

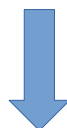
Le Préfet met en place un groupe projet dédié pour trouver des solutions sur mesure avec l'Agence



Saint-Vrain – requalification du parc animalier (en site classé)  
Ferme de Bressonvilliers - ancien site de l'INRA

Mon projet s'inscrit dans un programme national de l'Agence

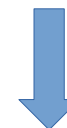
L'Agence applique la méthodologie du programme



Action Cœur de Ville  
Petites villes de demain  
Réseau France Service  
Déploiement des conseillers numériques

Mon projet fait l'objet d'un contrat ou d'un Pacte

L'Agence mobilise son ingénierie et un appui renforcé pour la réalisation des actions



Contrat de ville  
Contrat de ruralité  
Contrat d'intérêt national



# 1- L'ANCT en Essonne



## Action Cœur de Ville



Étampes



Arpajon



Corbeil-Essonnes



Saint-Michel-sur-Orge



Evry-Courcouronnes



# 1- L'ANCT en Essonne



## Action Cœur de Ville

Depuis 2018, l'Etat a participé à hauteur de **3 291 087€** pour le financement des projets de territoire Essonnien :

- en **2018**, 1 239 882 euros,
- en **2019**, 1 196 286€,
- en **2020**, 854 919€

En 2021 la direction de la coordination des politiques publiques à mise en place le réseau départemental des chefs « Action Cœur de Ville » qui a pour objectif de créer du lien, une émulation et d'échanger sur les bonnes pratiques



# 1- L'ANCT en Essonne







## Déploiement du programme Petites villes de demain

### ESSONNE (91)

8

PETITES VILLES DE DEMAIN  
QUI RASSEMBLENT  
10 COMMUNES

-  Commune sélectionnée
-  Partenariat
-  EPCI contenant au moins un dispositif Petite ville de demain
-  Commune retenue dans le programme Action coeur de ville





# 1- L'ANCT en Essonne



## 3 piliers

### Un soutien en ingénierie

pour donner aux collectivités les moyens de définir et mettre en œuvre leur projet de territoire : Renforcement des équipes (subvention pour un chef de projet) et expertises externes des partenaires

### L'accès à un réseau,

*le Club Petites villes de demain pour favoriser l'innovation, l'échange d'expériences et le partage de bonnes pratiques entre acteurs du programme.*

Des **financements** sur des mesures thématiques ciblées mobilisées en fonction du projet de territoire et des actions à mettre en place.

# 1- L'ANCT en Essonne



## Un programme accélérateur de la relance

Les territoires « petites villes de demain » d'ores et déjà engagés dans une dynamique de relance pourront notamment bénéficier immédiatement des crédits de la Relance pour le financement des projets répondant aux 3 enjeux du plan :

### ÉCOLOGIE

- Rénovation énergétique des bâtiments publics et des logements anciens
- Plan pluriannuel de rénovation des petites lignes ferroviaires
- Aménagement de plateformes multimodales et d'itinéraires cyclables
- Déploiement des Projets alimentaires territoriaux

### COMPÉTITIVITÉ

- Soutien aux commerces et aux artisans par des opérations de restructuration et de réhabilitation des commerces
- Aide à la numérisation des petits commerces et des TPE/PME
- Aides à la rénovation du patrimoine classé
- Aides aux projets numériques des collectivités

### COHÉSION

- Déploiement d'ambassadeurs du numérique
- Finalisation de la couverture de tout le territoire en fibre optique
- Accès aux soins : déploiement de la télémédecine et d'équipes mobiles sur les lieux de vie des personnes âgées



# 1- L'ANCT en Essonne



## Le guide « Offre de service »

Les mesures sont recensées au travers d'une soixantaine de fiches

organisées selon les différents stades d'avancement possibles des collectivités.



## La plateforme Aides-Territoires

Une partie des fiches sont déjà en ligne, et la plateforme continue à être enrichie

<http://petitesvillesdedemain.aides-territoires.beta.gouv.fr>

### Les aides mobilisables dans le cadre du programme Petites villes de demain

L'Agence nationale de cohésion des territoires et Aides-territoires collaborent ensemble pour faciliter l'accès et la visibilité des aides mobilisables dans le cadre du programme Petites villes de demain.

Le programme consiste à apporter aux petites communes faisant fonction de centralité, et leur intercommunalité, les moyens, les outils, les connaissances, les partenaires... nécessaires à la définition et à la mise en œuvre d'un projet de revitalisation personnalisée.

Pour en savoir plus, [cliquez ici](#) !

[Voir plus de détails](#)

# 1- L'ANCT en Essonne

## Premiers pas dans PVD : la convention d'adhésion

Après la signature par la commune et l'EPCI :

## Entrée dans la phase pré-opérationnelle du projet : 18 mois

- **Valoriser l'existant** (études, projets et réflexions stratégiques)
- **Engager des études nécessaires pour compléter mûrir le projet de territoire** du diagnostic aux choix stratégiques : habitat, commerce, cohésion sociale, transition écologique...
- **Élaborer la feuille de route** pour finaliser le projet
- **Possibilité de mobiliser les financements pour le poste de chef de projet**



# 1- L'ANCT en Essonne



## À l'issue des 18 mois d'élaboration du projet :

1. Validation en comité de projet, par l'ensemble des partenaires
2. La convention d'adhésion est complétée par une convention-cadre qui vaudra ORT

## **L'ORT est intercommunale et précise :**

- Un plan d'actions opérationnelles (avec au moins une action habitat)
- Des secteurs d'interventions
- Les partenariats et plans de financements dédiés



# 1- L'ANCT en Essonne



## Étapes clés du programme PVD

Janvier  
2021





# 1- L'ANCT en Essonne



## Le déploiement en Essonne

Le 02 février 2021 : réunion de lancement du dispositif avec l'ensemble des collectivités concernées

Depuis le 09 février, des réunions techniques et des échanges réguliers avec les équipes Etat/Collectivités sur les projets de convention d'engagement.

Les premières signatures sont annoncées pour début mai.

# Déploiement local des programmes de l'ANCT

## Principes généraux des ORT, opération de revitalisation des territoires

### Échelle intercommunale :

Un dispositif instauré par la loi ELAN 27/11/2018 (article 157), pour permettre aux collectivités locales de porter **un projet global de territoire tourné prioritairement vers la revitalisation des polarités urbaines principales**

- Revitaliser les polarités urbaines structurantes en dévitalisation
- Coordonner l'habitat, le commerce, les aménagements...
- Lutter contre l'étalement urbain et la fracture territoriale
- Mobiliser et concerter les acteurs institutionnels publics et privés

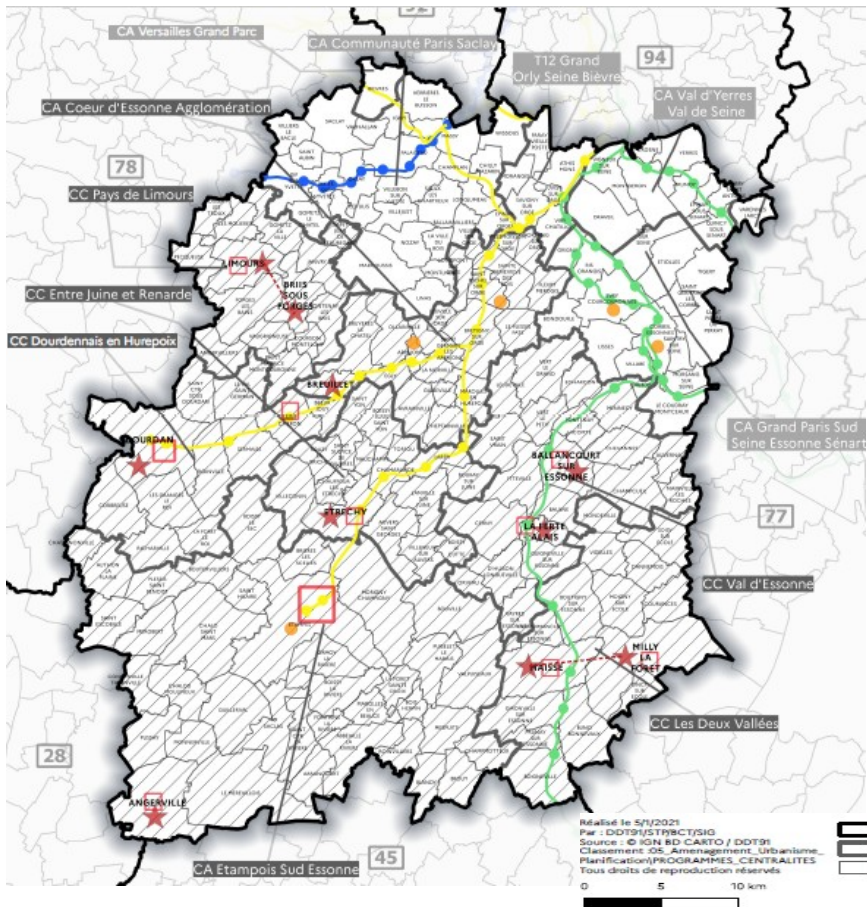
### Synergie

- Des actions multi thématiques (dont 1 action habitat)
- Des partenaires et des financements

### Labellisation pour appuis spécifiques de la part des différents partenaires

### Déclinaison des ACV PVD, ou démarche volontaire

# Déploiement local des programmes de l'ANCT



**ORT** : opération de revitalisation des territoires  
**en Essonne** : CA Cœur d'Essonne : 1ere ORT (18/12/2019)  
 d'autres ORT en cours ou en projet, un projet d'ORT spontanée

GPS	Evry-Courcouronne
	Corbeil-Essonnes
CACE	St-Michel-S-Orge
	Arpajon
CAESE	Etampes

3 ORT suite à  
 « Action Coeur de ville »  
 Signées : CACE et CAESE

CCPL	Limours
	Briis-sous-Forges
CACE	Breuillet
CC2V	Milly-la-Forêt
	Maise
CCVE	Ballancourt-sur-Essonne
	La Ferté-Alais
CAESE	Angerville
CCDH	Dourdan
CCEJR	Étréchy

5 ORT en projet suite à  
 « Petites villes de  
 demain », (2 ORT déjà  
 en cours suite à ACV)

## CACPS

1 ORT en projet,  
 hors dispositif préalable

# Déploiement local des programmes de l'ANCT

## Contrats de relance et de transition écologique (CRTE)

### Une triple ambition

- Transition écologique, Développement économique, Cohésion territoriale.

### Contenu

- La transition écologique, axe transversal des CRTE
- Diagnostic du territoire
- Projet de territoire
- Déclinaison opérationnelle

### Élaboration en cours par les territoires

### Appui des services de l'État:

**Élaboration d'une note identifiant de premiers enjeux : « Dire de l'État »**

**4 territoires concernés : CPS-CCPL, CAVYVS, CCVE-CC2V et CAESE-CCEJR-CCDH**



## 2- L'accompagnement des partenaires de l'ANCT et des acteurs locaux

### Un écosystème d'acteurs :

- Les représentants de l'État
- Les représentants des collectivités territoriales
- Les représentants des établissements publics et institutions membres du comité national de coordination
- Les représentants des institutions et partenaires dans le champ de l'ingénierie territoriale





## 2- L'accompagnement des partenaires de l'ANCT et des acteurs locaux

- L'offre d'ingénierie du Conseil départemental, et l'accompagnement du CAUE
- L'accompagnement de la Banque des territoires
- L'accompagnement du Cerema
- L'accompagnement de l'Ademe



## 2- L'accompagnement des partenaires de l'ANCT et des acteurs locaux

### L'offre d'ingénierie du Conseil départemental

**François Bertrand**

Directeur général adjoint





# Offre technique Départementale intervention du Département



**Le Département apporte un appui en ingénierie technique aux territoires, par les interventions de ses services, dans le cadre de la solidarité entre collectivités, sur les champs d'expertise interne.**

## VOIRIE – DÉPLACEMENTS

- ⇒ **Ouvrages d'art** : inspections périodiques, conseils pour établir des logiques d'itinéraire
- ⇒ **Sécurité** routière : méthodologie d'analyse, aide à la construction d'une politique de sécurité routière, analyse d'accidentologie pour mise en place d'actions, audit de sécurité des passages à niveau
- ⇒ **Nuisances sonores** : méthodologie pour identifier les données à collecter, analyser les moyens à mettre en œuvre, assister la commune dans la recherche de subvention,

## ENVIRONNEMENT

- ⇒ **Alignements d'arbres** : expertise sanitaire, abattage, plantation, taille, aide technique, conseil
- ⇒ **Bois et forêts** : aide au suivi des périmètres, conseils pour leur maintien
- ⇒ **Milieux naturels** : conseil pour la valorisation, restauration, continuités écologiques, gestion de sites (y compris milieux aquatiques type mare de village), promotion de la randonnée

## ETUDES – OBSERVATION TERRITORIALE

- ⇒ analyse des dynamiques territoriales, croisement de données, étude des forces, faiblesses, réussites, enjeux des territoires, éléments de diagnostic, benchmarks thématiques.



# Offre technique Départementale intervention du Département (2)

Le Département apporte également un appui financier aux territoires pour leurs projets, au travers des aides directes accordées aux collectivités et du soutien à ses partenaires-opérateurs.

## ANIMATION TERRITORIALE – CONTRATS

- ⇒ **Délégués Territoriaux** : premier contact entre les territoires et le Département, information, orientation
- ⇒ **Contrats** : financement de projets via la politique des contrats
- ⇒ **Dispositifs spécifiques** : PNR, clusters, schéma de santé

## ACTEURS LOCAUX DE L'INGÉNIERIE

- ⇒ **Soutien en tant que financeur**
  - Agence Essonne Développement
  - CAUE de l'Essonne
- ⇒ **Soutien en tant qu'actionnaire**
  - SPL des Territoires de l'Essonne
  - SEM Essonne Aménagement
- ⇒ **Soutien en tant que membre**
  - Syndicat mixte Essonne numérique
  - Syndicat mixte Essonne Energie

Dans ce cadre, une réflexion est en cours pour proposer une offre de services technique d'ingénierie aux territoires qui en ont le plus besoin.



# Offre technique Départementale intervention d'Essonne DEVELOPPEMENT

Agence de développement territorial, avec un programme d'action contractuel (convention Département) pour contribuer au déploiement des stratégies et projets de territoires.

## GOVERNANCE

⇒ 70 adhérents représentant 5 collèges : Territoires, Structures économiques et sociales, Partenaires emploi - développement économique, Entreprises, Personnalités qualifiées.

## COMPÉTENCES

EPCI – Communes ⇒ Projet de territoire, Stratégie de développement, Promotion, Ingénierie de projet  
Département ⇒ Plans fret et insertion/emploi, Ruralité, Schémas de développement tourisme et autonomie

## EXPERTISES

**Diagnostic stratégique** ⇒ indicateurs économiques, entreprises, immobilier, tendances, pistes d'actions

**Tiers lieux** ⇒ analyse marché, modèle économique, facilitateurs, création/pérennisation

**Résorption Friches** ⇒ analyse marché, qualification, contraintes, hypothèses programmatiques, faisabilité

**Parcs d'activités économiques** ⇒ analyses foncières/bâti/fiscales/réglementaires, priorisation d'actions, requalification, densification, extension, mutations, pré-opérationnalité, leviers financiers, partenariats

**Territoires d'intervention** : ensemble du Département, bassins d'emploi



# Offre technique Départementale intervention de TERRITOIRES DE L'ESSONNE



Société publique locale (SPL) contribuant au développement des projets de ses actionnaires, sur leur territoire, dans leurs domaines de compétences.

## GOVERNANCE

⇒ 19 actionnaires, le Département (majoritaire), 8 EPCI et 10 communes.

## COMPÉTENCES

⇒ Opérations d'aménagement, construction / réhabilitation d'équipements publics, rénovation énergétique, montage d'opérations complexes, suivi de chantiers.

## EXPERTISES

**Patrimoine-équipements** : évaluation, mise aux normes, valorisation, économies d'énergie, construction, réhabilitation, commercialisation

**Urbanisme** : zones d'activités, friches, revitalisation centres bourgs

**Conception – assistance** : de projets, suivi des études préalables, faisabilité technique/financière, marchés publics, suivi de chantiers

**Territoires d'intervention** : territoire de ses actionnaires



# Offre technique Départementale intervention d'ESSONNE AMÉNAGEMENT



Société d'économie mixte locale, contribuant à la réalisation des projets de ses clients grâce à une capacité d'intervention opérationnelle innovante et proactive, en amont des projets et durant leur réalisation.

## GOVERNANCE

⇒ 16 actionnaires, le Département étant majoritaire. Actionnariat majoritairement public ; le secteur privé est représenté par 9 partenaires locaux et nationaux (dont la Banque des Territoires).

## COMPÉTENCES

⇒ Aménagement, maîtrise d'ouvrage, promotion immobilière, réalisation de prestations de services, suivi de chantiers.

## EXPERTISES

**Bâtiments, logements, équipements** : conception, portage foncier, construction, commercialisation

**Urbanisme** : zones d'activités, friches

**Suivi de projets** : études préalables, faisabilité technique, juridique, financière, marchés

**Territoires d'intervention** : ensemble du Département.



# Offre technique Départementale intervention du CAUE DE L'ESSONNE



Association créée dans le cadre de la loi de 1977 sur l'architecture, avec un programme d'action contractuel (convention Département) pour promouvoir la qualité architecturale, urbaine, paysagère et environnementale.

## GOVERNANCE

⇒ adhérents représentant 4 collèges : Collectivités territoriales, Etat, Personnalités nommées par le Préfet, Membres élus par l'Assemblée générale.

## COMPÉTENCES

⇒ architecture, urbanisme, environnement, paysage, animation de partenariats entre acteurs.

## EXPERTISES

**Conseil** ⇒ appui aux territoires, projet de construction - aménagement, valorisation patrimoine, documents d'urbanisme, initie la concertation, relations espaces naturels-urbain, diagnostics participatifs, production réhabilitation de logements, faisabilité économique.

**Formation** ⇒ journées thématiques d'échanges, formations adaptées (élus, équipes), visites sur le terrain, dans le domaine de l'urbanisme, du paysage et de l'architecture.

**Information - sensibilisation** ⇒ centre de ressources provenant de la veille constante des lois, directives et règlements dans le domaine de l'urbanisme, de l'architecture, du paysage, de l'énergie et de la biodiversité.

**Territoires d'intervention** : ensemble du Département



## 2- L'accompagnement des partenaires de l'ANCT et des acteurs locaux

### L'accompagnement de la Banque des territoires

**Fabien Ducasse**

Directeur Territorial  
Direction Régionale Île-de-France



BANQUE des  
**TERRITOIRES**





RÉPUBLIQUE  
FRANÇAISE

Liberté  
Égalité  
Fraternité

AGENCE  
NATIONALE  
DE LA COHÉSION  
DES TERRITOIRES

# La Banque des Territoires : un des 5 métiers du Groupe



BANQUE des  
TERRITOIRES



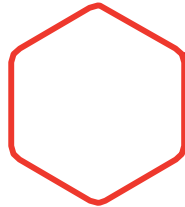
Filiales  
et participations



Banque des Territoires

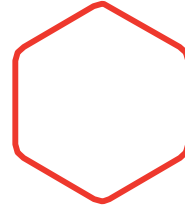


Retraites  
et formation  
professionnelle



Financement  
des entreprises

**bpifrance**  
SERVIR L'AVENIR



Gestions d'actifs



# Accélérer les projets et la transformation de tous les territoires



Nos **12** champs d'intervention permettent à chacun, en tout point du territoire, de réduire les inégalités sociales, de favoriser la cohésion et la valorisation des territoires, ruraux ou urbains.

## TERRITOIRES + INCLUSIFS



Habitat



Santé et publics fragiles



Protection des fonds et patrimoine



Relation au citoyen

## TERRITOIRES + CONNECTÉS



Infrastructures numériques



Services numériques



## TERRITOIRES + DURABLES



Énergie



Environnement et biodiversité



## TERRITOIRES + ATTRACTIFS



Aménagement et développement économique



Éducation et formation



Mobilité



Tourisme, Loisirs, Culture

12 CHAMPS  
D'INTERVENTION



RÉPUBLIQUE  
FRANÇAISE

Liberté  
Égalité  
Fraternité

AGENCE  
NATIONALE  
DE LA COHÉSION  
DES TERRITOIRES



BANQUE des  
TERRITOIRES

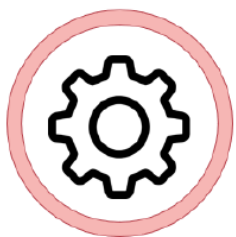


Caisse  
des Dépôts

# 01

## L'offre d'ingénierie de la Banque des Territoires

# Accompagner les projets des collectivités : l'ingénierie au service des projets



## Conseil et ingénierie



Expertise BDT : la BDT met son expertise interne pour accompagner la structuration de vos projets



Crédits d'étude : la BDT peut accompagner financièrement des études préalables



Territoires Conseils



## Investissement



Prise de participation au capital de sociétés de projet ad hoc, aux côtés de partenaires privés, pour soutenir les axes de développement du territoire (énergie, numérique, santé, tourisme, ...)



Prise de participation au capital d'outils d'économie mixte SEM / SEMOP



## Prêts à long terme



Une offre de prêt de long terme, adaptée et transparent proposée sur 4 grands axes : construction neuve, travaux sur le parc existant, projets du secteur public local et politique ente de la ville



# Le cadre d'intervention de l'ingénierie BDT : les objectifs

- Objectifs de nos interventions :
  - Favoriser l'émergence de projets dans les territoires grâce à l'apport de conseil amont
  - Accompagner les collectivités locales dans la déclinaison opérationnelle de leurs stratégies territoriales et de leurs projets
  - Leur apporter des solutions facilitant la prise de décision et le passage de l'idée au projet
  - Accompagner l'innovation et des expérimentations territoriales dans un souci de répliquabilité



# Le cadre d'intervention de l'ingénierie BDT : les bénéficiaires

- Bénéficiaires de nos interventions
  - **Les collectivités intégrées à un programme d'action territoriale de l'Etat : ACV, PVD, Territoire d'Industrie et NPNRU**
  - **Les collectivités territoriales peu dotées en ingénierie**
  - **Les collectivités territoriales « à enjeu », confrontées à des mutations majeures**
  - **Les démarches territoriales d'innovation et d'expérimentation**
- Moyens d'intervention
  - **Le cofinancement d'études réalisées sous la maîtrise d'ouvrage des collectivités territoriales**
  - **La mise à disposition de conseil et d'études courtes financées à 100% par la BDT**



# Contexte des interventions en ingénierie de la BDT : un continuum d'accompagnement

Le cadre stratégique :

- **Lutte contre les fractures territoriales**
- **Plan de relance BDT en accompagnement de France Relance**

Nouvelles thématiques :

- **Santé-vieillessement**
- **Programme Territoires d'industrie – relocalisations industrielles : enjeux de la formation professionnelle dans les territoires**
- **Stratégies patrimoniales de performance énergétique des bâtiments publics (dont scolaires)**
- **TEE : mobilités, biodiversité, prévention risques naturels, résilience des écosystèmes, ENRR, économie circulaire, ...**

Et mobilisation de l'offre Territoires Conseils (Localtis, SRJF [EPCI + Communes < 10000 habitants]...)



RÉPUBLIQUE  
FRANÇAISE

Liberté  
Égalité  
Fraternité

AGENCE  
NATIONALE  
DE LA COHÉSION  
DES TERRITOIRES



BANQUE des  
TERRITOIRES



Caisse  
des Dépôts

# 02

## Focus ingénierie : les programmes ACV & PVD



# Action Cœur de Ville : passer à l'opérationnel, une priorité de l'accompagnement de la BDT en 2021

- ❑ **L'ingénierie opérationnelle de projets** : études de programmation, de montages économique, juridique, financier et de montage opérationnel (ex: structuration d'outils d'aménagement ou de portage immobilier commercial, choix d'un mode de gestion, étude de marché pour sécuriser un business plan... )
- ❑ **Une ingénierie amont et méthodologique ciblée sur certains thèmes prioritaires, ...** ainsi que l'ingénierie mobilisée dans le cadre de **partenariats nationaux**
- ❑ **Priorités**
  - **Commerce : ingénierie Plan de Relance Commerce BDT - Commerce et Foncières de revitalisation** : Soutien d'études préalables d'opportunité et faisabilité ; Ingénierie de projet (étude de marché, de capacité, AMO préparation dossier fonds de restructuration...)
  - **TEE** :
    - **Offre ACV S'Green et Sgreen +** : démarches pour la transition écologique et la nature en ville (100% BDT)
    - **Offre ACV 1000 Écoles** : appui en ingénierie pour accélérer la rénovation énergétique des bâtiments scolaires
  - **Innovation et smarts solutions** : service, produit, organisation ou méthodologique et appui aux expérimentations
- ❑ **Modalités** : - intervention privilégiée en cofinancement  
- possibilités de mobilisation d'appui techniques et d'expertises sur des priorités (100% BDT)



# Un exemple : l'offre « 1000 Écoles » dans le cadre du programme ACV

## SENSIBILISER

Comprendre  
l'importance du sujet



Mon comparateur  
énergétique  
Outil mise à disposition

## CONNAÎTRE

Auditer son patrimoine  
et identifier les besoins



Conseil en Orientation  
Énergétique  
Prise en charge à 100%

## DÉCIDER

Bâtir sa stratégie  
patrimoniale / planifier  
les investissements



Schéma Directeur  
Énergétique et  
Programmation Pluriannuelle  
Prise en charge à 100%

Diagnostic énergétique  
Prise en charge à 100%

Étude du montage  
juridique et financier  
Cofinancement à 80%  
jusqu'au 31/3/22, 50% au delà

## PROGRAMMER

Définir les modalités  
opérationnelles et les  
meilleurs montages



Études techniques du  
bouquet de travaux  
et du plan de financement  
Cofinancement à 80%  
jusqu'au 31/3/22, 50% au delà

Mission de maîtrise  
d'œuvre / AMO CPE  
Cofinancement à 80%  
jusqu'au 31/3/22, 50% au delà

## FINANCER

Mobiliser les  
ressources  
nécessaires



Intracting

GPI Ambre

Edu prêt

PRU ACV

## SUIVRE

Piloter et mesurer  
les gains d'efficacité  
énergétique

Plateforme de suivi  
énergétique (si intracting)  
Outil mis à disposition

### Les bâtiments éligibles

- Les écoles situées **au sein du périmètre ORT et à ses abords directs**
- **Les écoles maternelles et primaires** auxquelles peuvent s'ajouter des bâtiments à **usages scolaires ou du patrimoine éducatif** (cantines, conservatoires, bibliothèques, salles de sport, ...)



Outils BDT

Ingénierie

Financement



# La contribution de la Banque des Territoires au Programme Petites villes de demain

Cible du programme : 1000 petites villes de demain pendant 6 ans

## Crédit d'ingénierie

200 M€

Cofinancement d'une partie  
des chefs de projet PVD  
45 M€

- ✓ 15.000 euros par an dans la limite de **25%** pendant la durée du programme
- ✓ Respect de la fiche de poste de référence
- ✓ Poste 100% dédié à PVD

### Interlocuteur

Le préfet, délégué territorial de l'ANCT dans le département

Cofinancement d'étude  
85 M€

- ✓ **50 %** maximum du coût de l'étude (thématique ou opérationnelle)
- ✓ Sous maîtrise d'ouvrage de la collectivité PVD
- ✓ Attribution sur un programme d'étude dans le cadre d'un projet global

### Interlocuteur

En fonction des partenariats territoriaux

Financement d'assistance  
technique et soutien aux  
innovations  
70 M€

- ✓ **100%** du montant de la prestation
- ✓ Sous maîtrise d'ouvrage de la BDT
- ✓ Destinées aux territoires rencontrant des difficultés

+ Missions de soutien au **commerce de proximité**

### Interlocuteur

BDT

## Prêt

PRU PVD  
Sans limite  
d'enveloppe

- ✓ Durée maximale portée à **30 ans**
- ✓ Accessible dans les périmètres **ORT PVD**

### Interlocuteur

Direction Régionale de la BDT

## Investissement

en fonds propre  
**100 M€**

- ✓ Mobilisé par exemple pour la création de **foncière de redynamisation** dans les PVD

### Interlocuteur

Direction Régionale de la BDT



RÉPUBLIQUE  
FRANÇAISE

Liberté  
Égalité  
Fraternité

AGENCE  
NATIONALE  
DE LA COHÉSION  
DES TERRITOIRES



BANQUE des  
TERRITOIRES

[banquedesterritoires.fr](https://banquedesterritoires.fr)



| [@BanqueDesTerr](https://www.instagram.com/BanqueDesTerr)



## 2- L'accompagnement des partenaires de l'ANCT et des acteurs locaux

### L'accompagnement du CEREMA

#### Philippe Aliotti

Directeur du développement des relations avec les clients et partenaires

Direction territoriale Île-de-France



**Cerema**

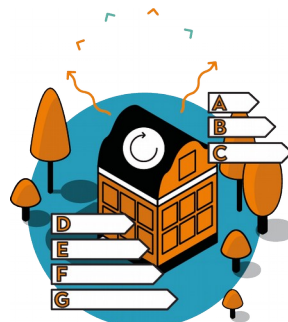
CLIMAT & TERRITOIRES DE DEMAIN



Un **EPA** de 2500 agents sur 23 sites sous tutelle du ministère de la **Transition écologique et solidaire** et du ministère de la **Cohésion des territoires et des Relations avec les collectivités territoriales**



Expertise et ingénierie territoriale



Bâtiment



Mobilités



Environnement et risques



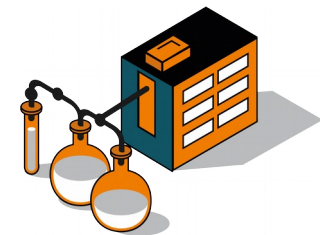
Infrastructures de transport



Mer, littoral et fluvial

# Le CEREMA partenaire du 1<sup>er</sup> cercle de l'ANCT

- Via une **convention partenariale tripartite ETAT / ANCT / Cerema** de 3 ans qui prévoit 2 modalités d'intervention du Cerema pour la réalisation des actions de l'ANCT :
  - **appui national pour la construction et la mise en œuvre de programmes nationaux territorialisés** (Action cœur de ville, Territoires d'industrie, Contrats de transition écologique, Petites villes de demain, Montagne et ruralité...) **et appui à la contractualisation**
  - **accompagnement sur mesure des projets des collectivités dans le respect de critères d'intervention du Cerema et modalités de saisine définies par l'ANCT**
- Via **des référents régionaux** désignés pour chaque région au sein des directions territoriales du Cerema, **porte d'entrée de l'ANCT** (délégué territorial et chargé de mission du siège du territoire concerné)



# L'accompagnement sur mesure des projets des collectivités

**Le Cerema mobilise ses moyens pour accompagner les projets des collectivités dans le respect de critères d'intervention spécifiques suivants:**

- **Un accompagnement en expertises et en complémentarité de l'ingénierie locale existante** (services déconcentrés de l'État, autres acteurs publics – Coll.Terr., CAUE...-, ou bureaux d'études privés) **dans ses champs d'intervention:**
  - Diagnostics flash, pré-AMO, AMO **en amont pour aider à l'émergence de projet/ stratégie**
  - Expertises techniques flash, pointues ou rares **pour lever des verrous**
- Un accompagnement programmé à condition que le porteur dispose d'une direction projet opérationnelle
- Un accompagnement pour chaque projet sélectionné au titre de l'ANCT selon un modèle avantageux :
  - **3 à 5 jours maximum d'intervention non facturés dans un premier temps** – y compris réunions de gouvernance / déplacements / cadrage d'une intervention renforcée... – .
  - **au-delà, sur saisine par le délégué territorial de l'ANCT, interventions approfondies cofinancées via des conventions d'appui opérationnel entre l'ANCT, la collectivité concernée et le Cerema qui prendra en charge 50% maximum de leur coût.**



## 2- L'accompagnement des partenaires de l'ANCT et des acteurs locaux

Principaux dispositifs de l'ADEME  
agence de la transition écologique



**Jérémie Almosni**

Directeur régional de l'ADEME Île-de-France



# Accompagnement de l'ADEME



## Ressources méthodologiques et formations

- Ressources méthodologiques, techniques <https://librairie.ademe.fr/>  
<https://agirpourlatransition.ademe.fr/collectivites/elus-un-mandat-pour-agir>
- Formations gratuites à destination des élus et des équipes techniques <https://formations.ademe.fr/accueil.html>

## Soutiens financiers pour faire émerger les projets

- Pas de moyens humains ADEME dédiés à l'ingénierie, mais soutien à des AMO (chargés de mission, animation) en lien avec les grands fonds thématiques
- Soutien aux études (AMO) en amont des projets d'investissement sur les grands fonds thématiques
- Soutien aux investissements sur les grands fonds thématiques et France Relance

## Quelques exemples

- Transition énergétique : Schéma directeur énergie, réseau de chaleur, géothermie, chaufferie biomasse
- Transport / mobilité : Schéma directeur GNV, schéma directeur des liaisons douces, étude et investissements d'écosystèmes de mobilité Hydrogène (production, distribution, usage)
- Friches : études et travaux de dépollution
- Economie circulaire & Déchets : étude d'implantation de recycleries, schéma directeur des déchets, mise en place du tri à la source des biodéchets : collecte et valorisation, méthanisation, amélioration de la performance des centres de tri, déchèterie professionnelle déchets du BTP

## Modalités

- Fonctionnement en appels à projets <https://agirpourlatransition.ademe.fr/>



RÉPUBLIQUE  
FRANÇAISE

Liberté  
Égalité  
Fraternité

AGENCE  
NATIONALE  
DE LA COHÉSION  
DES TERRITOIRES

# Accès à la plate-forme AGIR



Agir pour la transition écologique  
Agence de la transition écologique



<https://agirpourlatransition.ademe.fr/>

**PARTICULIERS**

Adoptez un quotidien plus écologique : découvrez nos conseils et nos solutions pour vous accompagner à chaque moment de votre vie.

> VOTRE ESPACE

**ENTREPRISES**

Entreprise, association, organisme de recherche ou doctorant : Découvrez si votre projet est éligible, ainsi que l'ensemble des aides et appuis financiers dont vous pouvez bénéficier.

> VOTRE ESPACE

**COLLECTIVITÉS**

Vous souhaitez participer à la mise en œuvre de la transition écologique et énergétique : Découvrez si votre projet est éligible, ainsi que l'ensemble des aides et appuis financiers dont vous pouvez bénéficier.

> VOTRE ESPACE



# Recherche des dispositifs de soutien



## CHERCHER LE DISPOSITIF D'AIDE ADAPTÉ À VOTRE PROJET

VOUS ÊTES ▼

THÈME DU PROJET ▼

LOCALISATION DU PROJET ▼

TYPE DU PROJET ▼

RECHERCHER



## L'ADEME vous accompagne



La transition écologique est au cœur du [plan France Relance](#) annoncé par le Gouvernement le 3 septembre dernier.

Dans ce cadre, l'ADEME est pleinement mobilisée pour accompagner et soutenir les projets portés par les entreprises et les collectivités permettant d'accélérer la transition écologique.



# Critères de recherche



**VOUS ÊTES** **THÈME DU PROJ.**

- Association
- Collectivité / Administration
- Entreprise
- Organisme de recherche

**1**

**ADAPTE** **LOCALISATION**

**THÈME DU PROJET**

- Changement climatique
- Economie circulaire / Déchets
- Énergie
- Mobilité / Transport
- Qualité de l'air
- Sols / Agriculture / Forêt
- Urbanisme / Bâtiment
- Autre

**2**

- Auvergne-Rhône-Alpes
- Bourgogne-Franche-Comté
- Bretagne
- Centre-Val de Loire
- Corse
- Européen
- Grand Est
- Guadeloupe
- Guyane
- Hauts-de-France
- Île-de-France
- International
- La Réunion
- Martinique
- Mayotte

**3**

**TYPE DU PROJET** **RECHERCHER**

- Animation / Communication / Formation
- Etudes & conseils
- Investissement
- Recherche et Innovation

**4**

**Exemples de critères**

# Plan de Relance

## Actions fléchées ADEME

### Synthèse (1/2)



Plan de relance ADEME - Soutiens à l'économie circulaire	Année	Montant + 500 M€
- Soutien à l' <b>incorporation de plastique</b>	2021-22	140 M€
- Soutien au tri à la source et à la valorisation des <b>biodéchets</b>	2021-22	100 M€
- Investissement <b>centres de tri et au tri hors foyer</b>	2021-22	84 M€
- Investissement pour la <b>réduction</b> , le <b>réemploi</b> ou le développement de solutions de <b>substitution</b>	2021-22	61 M€
- Investissement <b>CSR</b>	2021-22	80 M€
- Soutien d' <b>urgence au plastique recyclé</b>	2020-21	16 M€
- Investissement <b>banaliseurs</b>	2021-22	10 M€
- <b>Traçabilité REP bâtiment</b>	2021-22	5 M€
- <b>Accompagnement filière plastique</b>	2020-21	4 M€



# Plan de Relance

## Actions fléchées ADEME

### Synthèse (2/2)



Plan de relance ADEME	Année	Montant
<b>Fonds Décarbonation de l'industrie :</b> <ul style="list-style-type: none"><li>• soutien à l'efficacité énergétique, à la transformation des procédés industriels ;</li><li>• soutien à la chaleur décarbonée ;</li><li>• renforcement du fonds chaleur</li></ul> via le lancement le 10 septembre de : <ul style="list-style-type: none"><li>• AAP efficacité énergétique des procédés et des utilités dans l' Industrie</li><li>• AAP BCIAT</li><li>• AMI IndusDECAR (électrification, nouveaux usages matières..)</li></ul> <b>+ prévu fin octobre AMI CSR</b>	2020-21-22	1 200 M€
<b>Développement hydrogène vert et bas carbone</b> (en complément de la poursuite des soutiens à l'innovation via le PIA4)	2021-22	275 M€
<b>Soutien à la transition des artisans et des TPE/PME</b> (notamment via un volet <b>écoconception</b> )	2021-22	80 M€
<b>Soutien au tourisme durable</b> (notamment restauration et hébergement en milieu rural)	2021-22	50 M€
<b>Friches urbaines</b> (fonds doté de 300M€ dont 40M€ Ademe )	2021-22	40 M€
<b>Agriculture durable</b> (diagnostic GES)	2021-22	10 M€





## Synthèse Dispositifs en cours

### Fonds Décarbonation de l'Industrie

- [AAP Décarbonation](#) et AAP BCIAT : prochaines clôtures le 17/05/21 et le 14/10/2021  
→ Pierre-Louis Cazaux ([pierre-louis.cazaux@ademe.fr](mailto:pierre-louis.cazaux@ademe.fr))

### Fonds Plan de relance – Economie Circulaire

- [AAP ORPLAST](#) : prochaine clôture le 01/07/2021  
→ Claire Peyet ([claire.peyettefebrer@ademe.fr](mailto:claire.peyettefebrer@ademe.fr))
- [AAP CSR](#) : prochaine clôture le 14/10/2021  
→ Jean-Marie Chaumel ([jean-marie.chaumel@ademe.fr](mailto:jean-marie.chaumel@ademe.fr))
- Dispositifs d'aide ECD depuis février 2021  
→ Grégory Fauveau ([gregory.fauveau@ademe.fr](mailto:gregory.fauveau@ademe.fr))

### Fonds Friches

- [AAP Reconversion](#) : prochaine ouverture T3 2021  
→ Séverine Cohuet ([severine.cohuet@ademe.fr](mailto:severine.cohuet@ademe.fr))

### Fonds Impact Environnemental des Entreprises

- [AAP EETE](#) : prochaine clôture le 26/04/2021
- [Tremplin pour la transition écologique des PME](#) – au fil de l'eau  
→ Romain Egle ([romain.egle@ademe.fr](mailto:romain.egle@ademe.fr))

### Fonds Hydrogène

- [AAP PIA « Briques technologiques et démonstrateurs »](#)  
– au fil de l'eau
- AAP « [Ecosystèmes territoriaux hydrogène](#) » :  
prochaine clôture le 14/09/2021  
Thomas Bertheau ([thomas.bertheau@ademe.fr](mailto:thomas.bertheau@ademe.fr))  
→ Jean-Yves Marie-Rose ([jean-yves.marie-rose@ademe.fr](mailto:jean-yves.marie-rose@ademe.fr))

Les informations présentées (critères d'éligibilité, intensité d'aide,...) peuvent être amenées à évoluer, nous vous conseillons de consulter régulièrement les [fils d'actualité de l'ADEME](#) et la plateforme [agirpourlatransition.ademe.fr](http://agirpourlatransition.ademe.fr)





# Plan de relance – Point sur les premières clôtures sur l'Île-de-France



[agirpourlatransition.ademe.fr](https://agirpourlatransition.ademe.fr)

## Économie Circulaire

- **Fonds de soutien à l'ESS**
  - 37 structures aidées en Ile de France
- **AAP soutien à la vente de MPR**
  - 2 projets aidés en Ile de France
- **AAP ORPLAST**
  - 2 projets reçus en IDF à la clôture du 1<sup>er</sup> décembre 2020
  - 3 projets reçus en IDF à la clôture du 1<sup>er</sup> mars 2021
- **AAP CSR**
  - Pas de projets reçus en IDF à la clôture du 14 janv. 2021
- **Dossiers plan de relance reçus hors AAP :**
  - 32 projets reçus

## Fonds Décarbonation de l'Industrie :

- **AAP BCIAT et AAP Efficacité énergétique dans l'industrie**
  - Pas de projets reçus en IDF aux clôtures du 23 et 26 octobre 2020

## Tourisme Durable

- 2 candidatures reçues en IDF à l'AMI du 15 janvier 2021

## H2

- **AAP PIA Briques et Démonstr.**
  - Potentiellement un projet à ce jour
- **AAP Ecosyst. Territoriaux**
  - 2 projets reçus en IDF à la clôture du 17 déc. 2020
  - 3 projets reçus à la clôture du 16 mars 2021 (dont 1 redéposé)

## Fonds Fiches

- 12 projets reçus volet études
- 11 projets reçus volet travaux

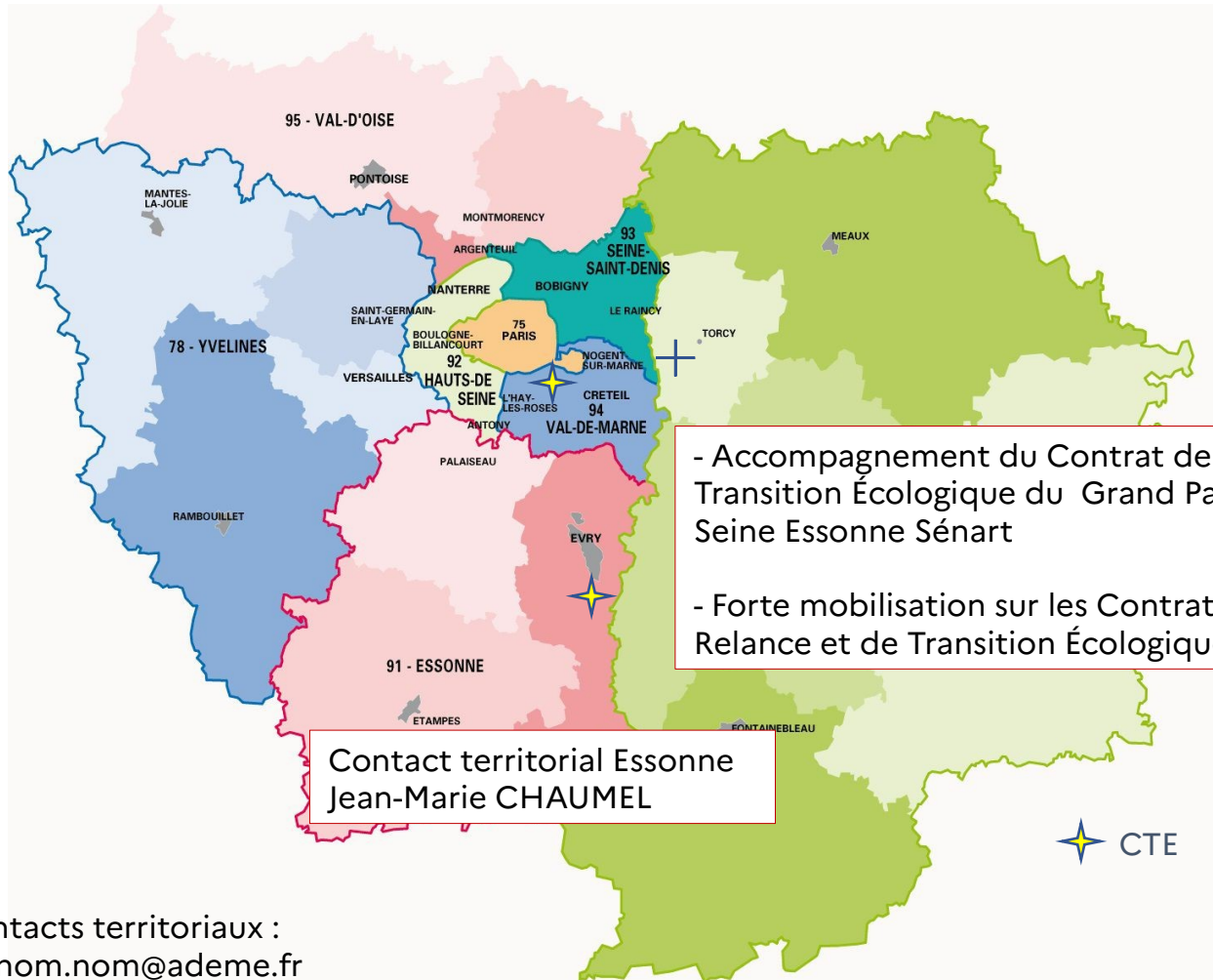
## Entreprises Engagées pour la TE

- **AAP EETE**
  - 99 projets reçus en IDF à la clôture du 15 février 2021





## Focus Territoires



- Accompagnement du Contrat de Transition Écologique du Grand Paris Seine Essonne Sénart
- Forte mobilisation sur les Contrats de Relance et de Transition Écologique

Contact territorial Essonne  
Jean-Marie CHAUMEL



Contacts territoriaux :  
Prénom.nom@ademe.fr



**Merci de votre attention**

[Valerie.jouvin@ademe.fr](mailto:Valerie.jouvin@ademe.fr)

**ADEME – Direction régionale Île-de-France**



### 3- L'expression des besoins des collectivités et leurs attentes, et temps d'échanges



Propos conclusif par le Conseil Départemental de l'Essonne

Conclusion par M. le Préfet de l'Essonne



# Merci de votre attention